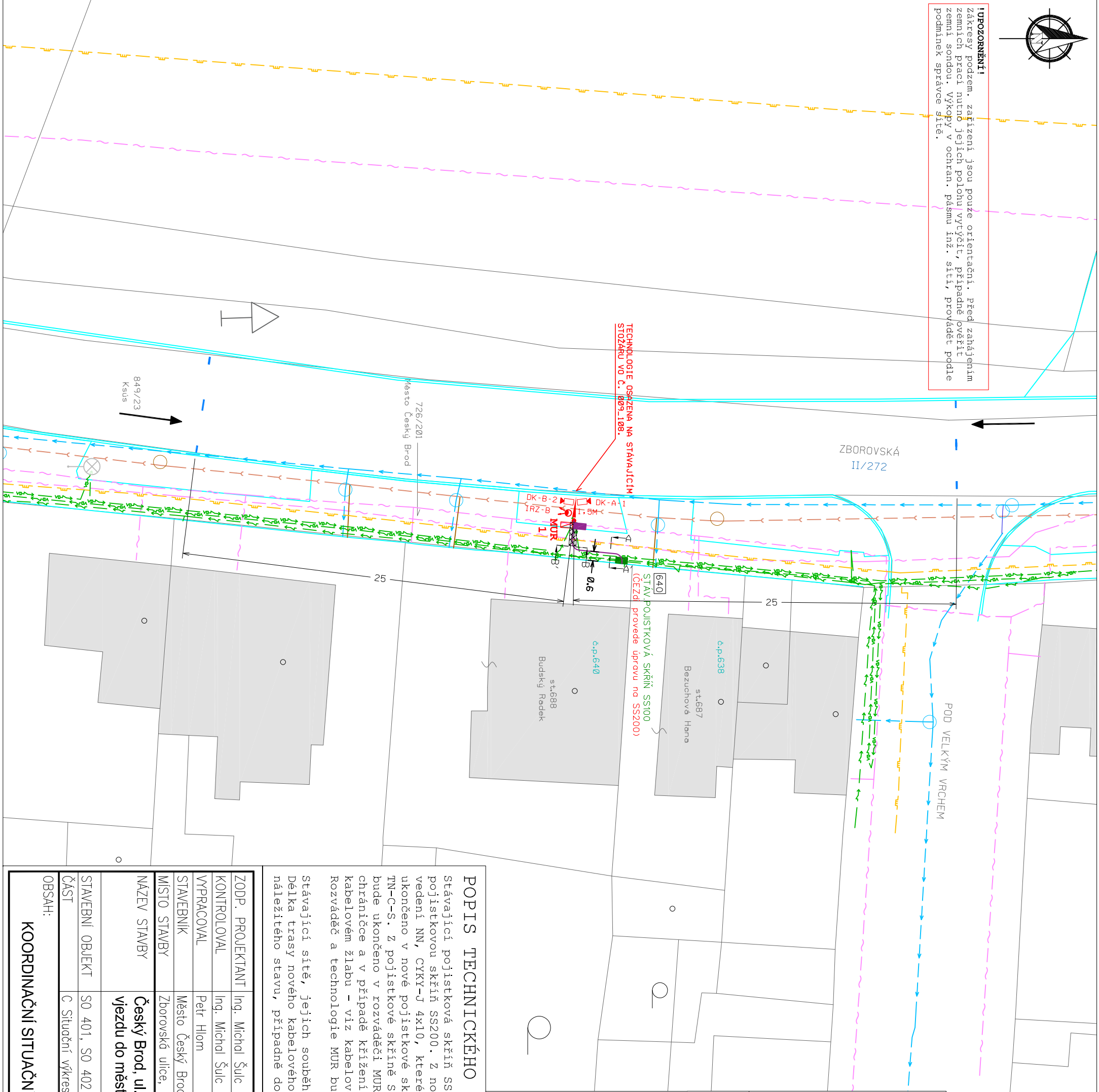
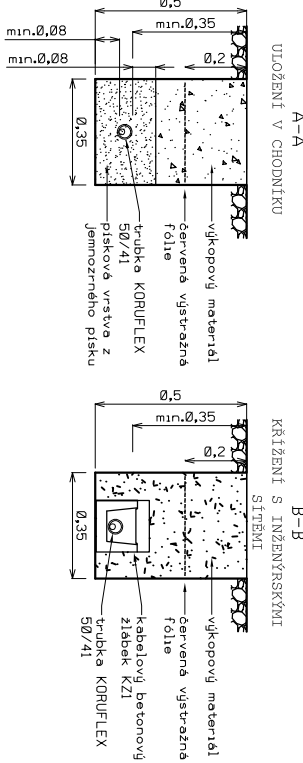




! UPOZORNĚNÍ!
Zákresy podzem. zařízení jsou pouze orientační. Před zahájením zemních prací nutno jejich polohu ověřit, případně ověřit zemní sondou. Výkopy v ochran. pásmu inž. sítí, provádět podle podmínek správce sítě.



KABELOVÉ ŘEZY



LEGENDA

- nové kabelové vedení NN
- nová pojistková skříň
- nový kabelový žlab
- nový stožárový výložník 1,5m
- nová jednotka MUR umístěná na stávajícím stožáru VO
- nová detekční kamera s IR reflektorem
- nový IR reflektor zábleskový
- nová referenční čára
- stávající pojistková skříň ČEZd
- stávající kabelové vedení NN
- stávající kabelové vedení VO
- stávající sdělovací vedení
- stávající plynovod
- stávající kanalizační řád
- stávající vodovodní řád

POPIS TECHNIČKÉHO ŘEŠENÍ

Stávající pojistková skříň SS100 s označením 640, bude jejím majitelem (ČEZd) upravena na pojistkovou skříň SS200. Z nově vzniklého pojistkového spodu bude vyvedeno nové kabelové vedení NN, CYKY-J 4x10, které bude uloženo v pozemku parc.č. 726/201, v chodníku a bude ukončeno v nové pojistkové skříni SP100, kde bude provedeno odjištění a změna soustavy TN-C-S. Z pojistkové skříně SP100 bude vyvedeno nové kabelové vedení NN, CYKY-J 3x1,5, které bude ukončeno v rozváděči MUR. Kabelové vedení bude v celé trase uloženo v kabelové chráničce a v případě křížení s ostatními inženýrskými sítěmi bude chránička osazena v kabelovém žlabu – viz kabelové řezy.

Rozváděč a technologie MUR bude osazena na stávajícím stožáru VO č.009_108.

Stávající sítě, jejich souběh a křížení, bude řešeno dle platné normy ČSN 73 6005.

Délka trasy nového kabelového vedení bude 6m. Pozemky dotčené stavbou budou upraveny do náležitého stavu, případně do stavu odpovídajícímu používání pozemku.

ZODP. PROJEKTANT	Ing. Michal Šulc		
KONTROLOVAL	Ing. Michal Šulc		
VYPRACOVAL	Petr Hlom		
STAVEBNÍK	Město Český Brod		
MÍSTO STAVBY	Zborovská ulice, Český Brod		
NAZEV STAVBY	Český Brod, ul. Zborovská - Úsekové měření rychlosti při výjezdu do města na komunikaci II/272	DATUM	11/2020
STAVEBNÍ OBJEKT	SO 401, SO 402	FORMÁT	A3
ČÁST	C Situční výkresy	MĚŘÍTKO	1:500
OBSAH:		STUPEŇ PD	PDPS
		ČÍS. ZAKÁZKY	H64 U85 24
		ČÍS. SOUPRAVY Č. VÝKRESU	C.3.1